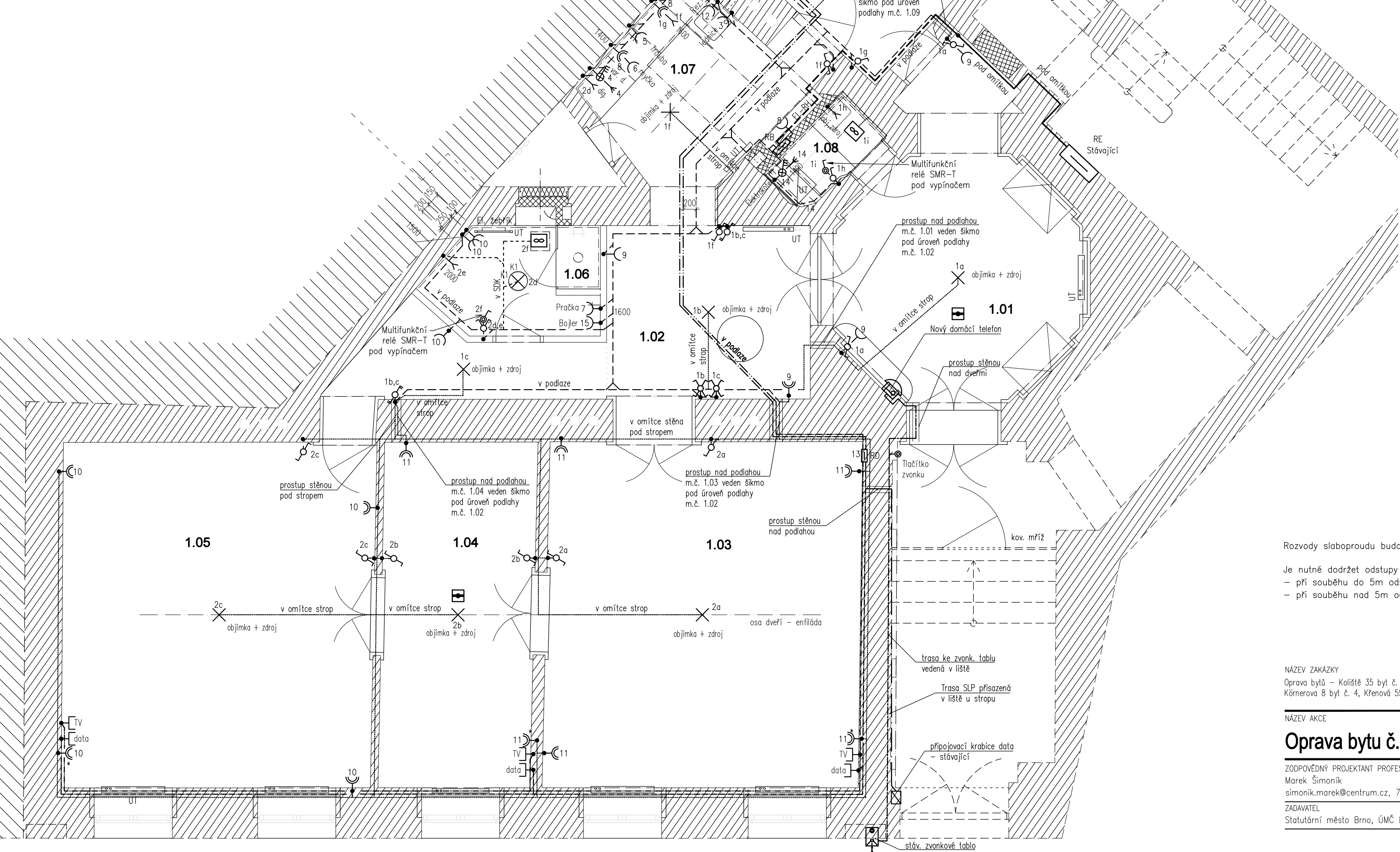


číslo	označení	výměra [m ²]	obvod [m]	s.v.	podlaha	stěny	strop	pozn.
1.01	Hala	16,4	18,6	3450	parkety – opravy, doplnění	táfilování – opravy omítka – opravy	omítka – opravy	sokl dřev. lišta
1.02	Chodba	13,6	22,4	3440	P3 – PVC	omítka – opravy nová omítka (po odstranění táfilování) SDK	omítka – opravy	sokl dřev. lišta bílá
1.03	Pokoj	27,5	21,4	3400	parkety – opravy, doplnění	omítka – opravy	omítka – opravy	sokl lišta pro vedení el. kabeláže, bílá mat.
1.04	Pokoj	13,4	16,0	3400	parkety – opravy, doplnění	omítka – opravy	omítka – opravy	sokl lišta pro vedení el. kabeláže, bílá mat.
1.05	Pokoj	27,3	21,3	3400	parkety – opravy, doplnění	omítka – opravy	omítka – opravy	sokl lišta pro vedení el. kabeláže, bílá mat.
1.06	Koupelna	4,5	9,7	2900	P4 – keram. dlažba	SDK keram. obklad omítka – opravy nová omítka	Sd1 – SDK	sokl dřev. lišta bílá
1.07	Kuchyně	8,8	13,5	2460	P1, P1' – PVC	keram. obklad omítka – opravy nová omítka	omítka – opravy	sokl dřev. lišta bílá
1.08	WC	1,8	5,6	2400	P2 – keram. dlažba	keram. obklad omítka – opravy nová omítka	Sd1 – SDK	–
1.09	Pokoj	13,5	15,6	3460	P3 – PVC	omítka – opravy nová omítka	omítka – opravy	sokl dřev. lišta bílá
	celkem	126,8						



	Elektromagnetový rozvaděč
	Bytový rozvaděč
	Datový rozvaděč
	Zásuvka jednonásobná
	Zásuvka s přepětovou ochranou
	Zásuvka dvojnásobná
	Vývod pro spotřebič 3-fázové napětí
	Spínač 3-pólový 400V, 16A
	Vývod nástěnný
	Vývod pro svítidlo stropní
	Jednopolový spínač
	Sériový spínač
	Střídavý přepínač
	Střídavý přepínač dvojitý
	Tlačítko
	Zásuvka slaboproud (data, TV)
	Požární detektor
	Přívodní kabel CYKY-J 4x10mm2
	Kabel JYSTY 2x2x0,8mm
	Trasa NN zapuštěná v omítkce stěny/stropu
	Trasa NN přisazená na stěně/stropu
	Trasa NN v podlaze
	Trasa NN v SDK
	Trasa koax. kabelu zapuštěná v omítkce stěny/stropu
	Trasa koax. kabelu v podlaze
	Trasa koax. kabelu přisazená na stěně/stropu
	Trasa UTP zapuštěná v omítkce stěny/stropu
	Trasa UTP v podlaze
	Trasa UTP přisazená na stěně/stropu

- při souběhu do 5m odstup 6cm.
- při souběhu nad 5m odstup 20cm.

NÁZEV AKCE		KATASTRÁLNÍ ÚZEMÍ
Oprava bytu č. 1 Koliště 35, Brno		Zábrdovice
ZODPOVĚDNÝ PROJEKTANT PROFESE	VYPRACOVAL	VEDOUcí PROJEKTANT
Marek Šimoník simonik.marek@centrum.cz, 776 258 107	Ing. Martin Šolc solc.sitomtech@seznam.cz	Ing. arch. Roman Strnad strnad@the-buro.cz, 723 996 800
ZADAVATEL	KONTAKTNÍ OSOBA	
Statutární město Brno, ÚMČ Brno-střed, OISBD	Jiří Daler	